

Einbauhinweis für Ölwechselkits für Automatikgetriebe

MEYLE Nr.: 300 135 1005 | 100 135 0005

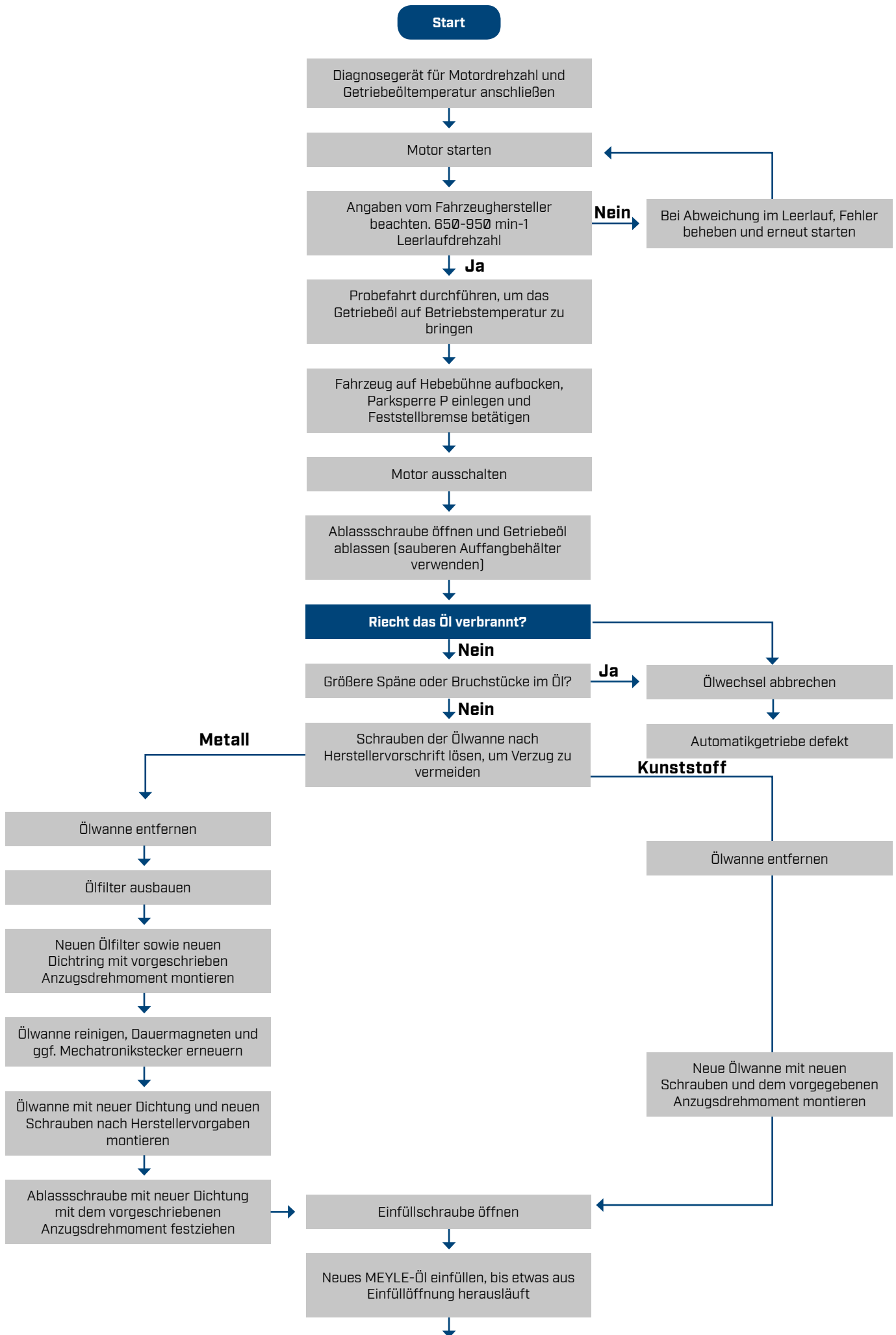
Kurz Nr.: MOK0035 | MOK0010

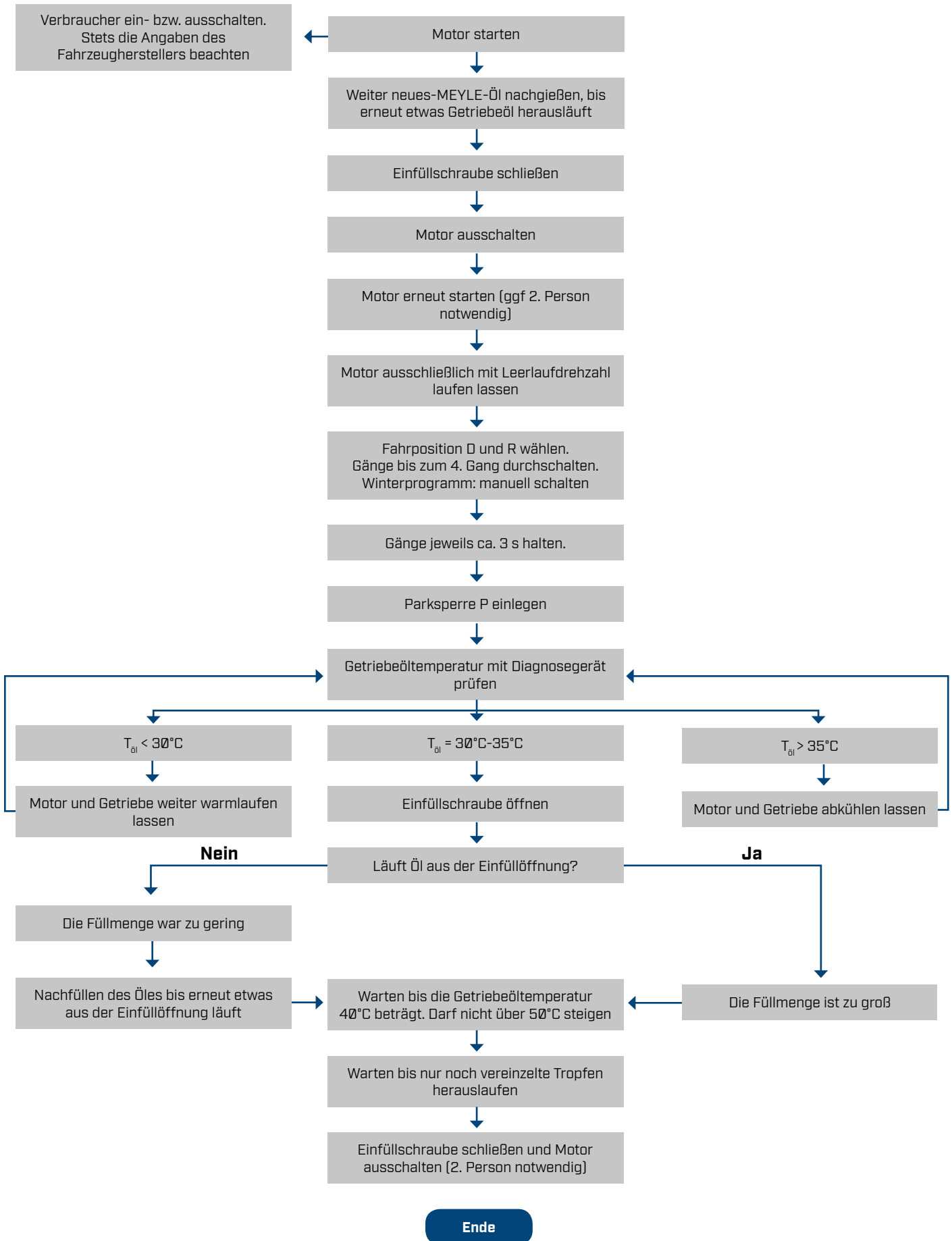
Getriebetyp

6HP28 | 6HP28X | 6HP28AF



**Einbau nur durch geschulte Fachkräfte.
Hinweise der Fahrzeughersteller genau
befolgen.**





Achtung: Bei diversen Getriebetypen kann ein Bypassventil verbaut sein, welches den Ölkreislauf zum Ölkühler öffnet oder verschließt. Deshalb sollte bei einer ausreichenden Probefahrt die Getriebeöltemperatur mindestens 75 °C erreichen. Nach der Probefahrt das Getriebe abkühlen lassen und den Ölstand erneut kontrollieren ggf. korrigieren.