

Assembly instructions for oil change kits for automatic transmission

Einbauhinweis für Ölwechselkits
für Automatikgetriebe

MEYLE no. 300 135 1005 | 100 135 0005

Short no. MOK0035 | MOK0010

Gear typs/Getriebetyp

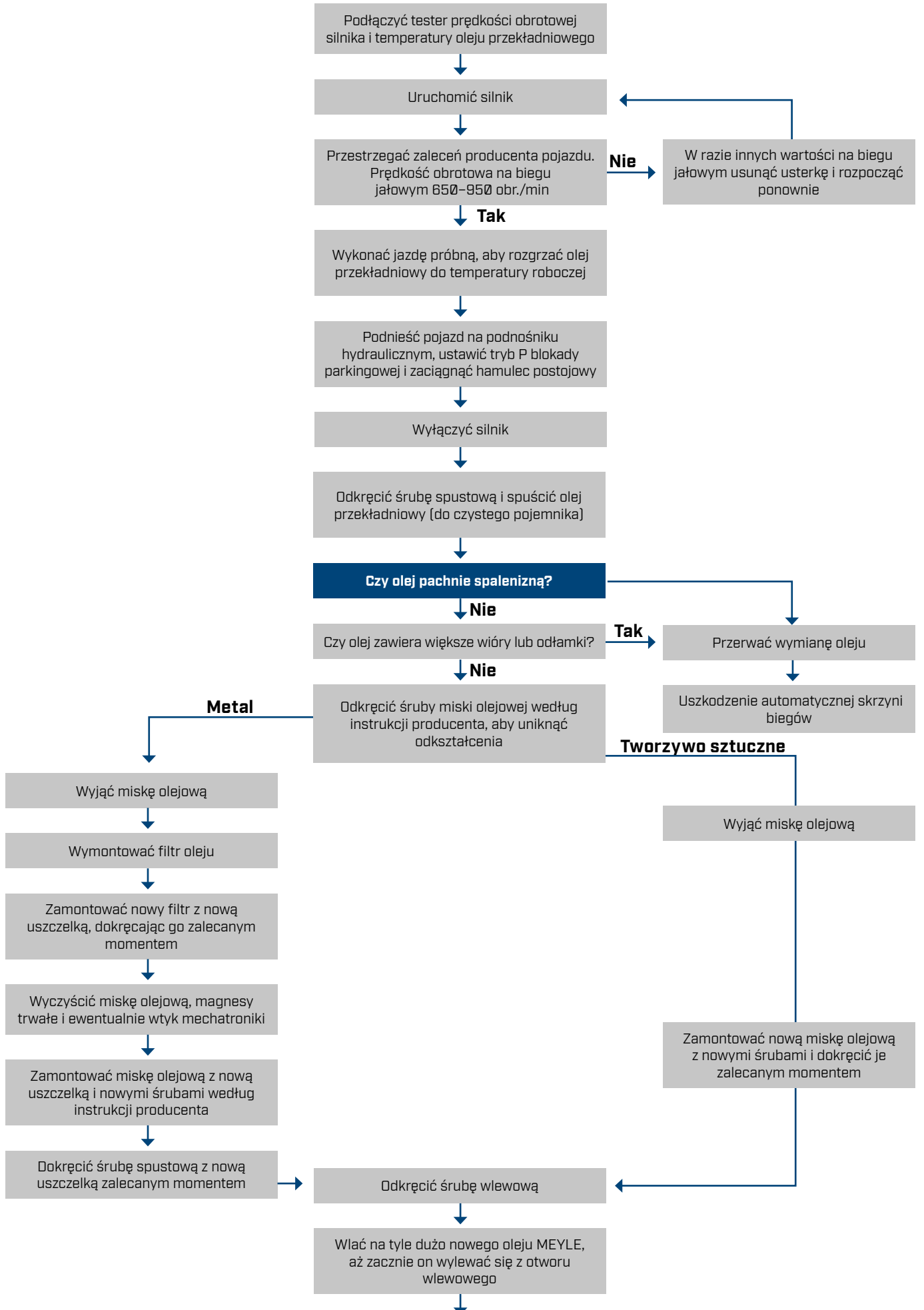
6HP28 | 6HP28X | 6HP28AF

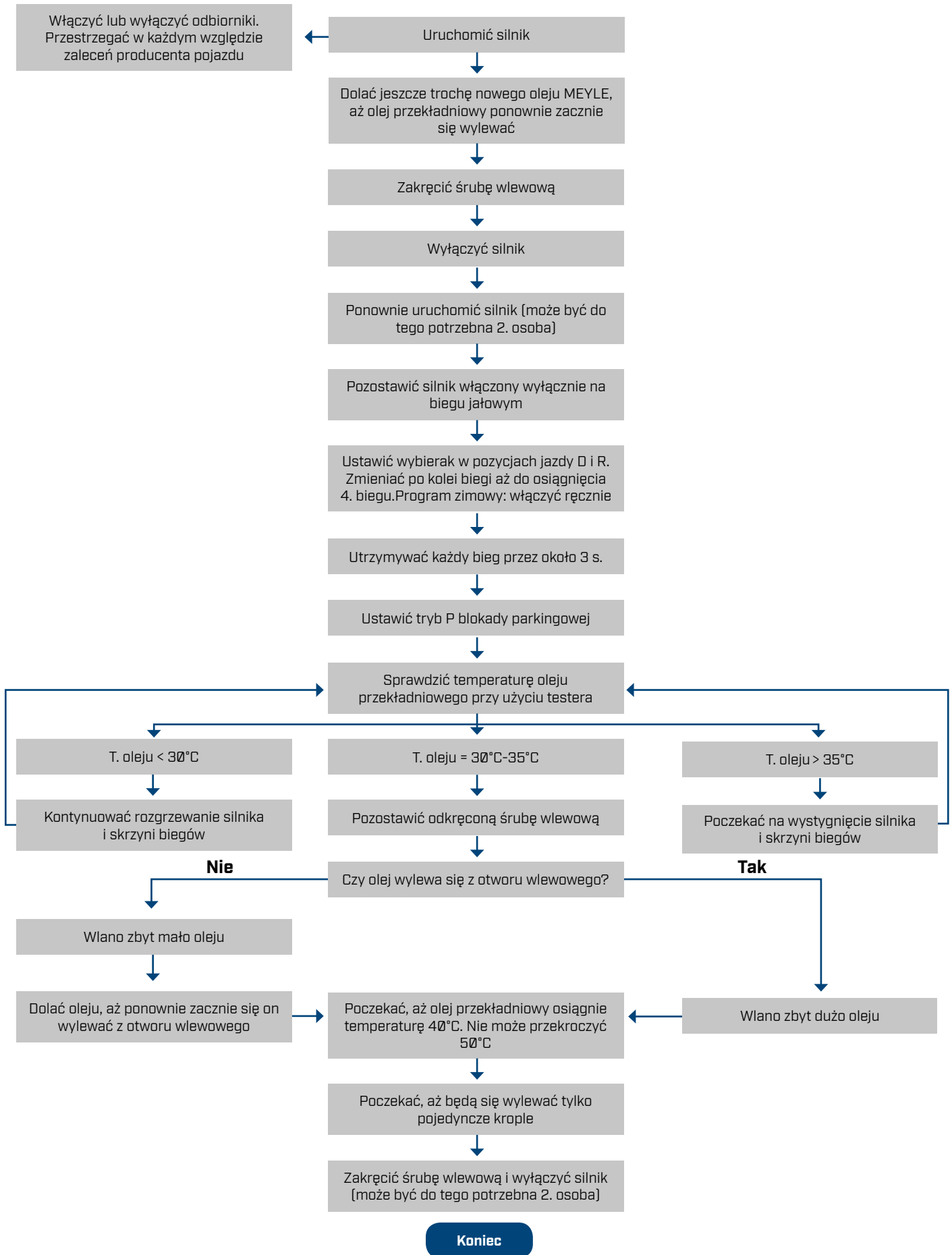


**Installation by qualified personnel only.
Car manufacturer's instructions to be
observed closely.**

Einbau nur durch geschulte Fachkräfte.
Hinweise der Fahrzeughersteller genau befolgen.

Rozruch





Uwaga: W skrzyniach biegów różnych typów może być zamontowany zawór obejściowy umożliwiający otwarcie lub zamknięcie przepływu oleju do chłodnicy oleju. Dlatego w trakcie odpowiedniej jazdy próbnej olej przekładniowy musi osiągnąć temperaturę co najmniej 75°C. Po zakończeniu jazdy próbnej poczekać, aż skrzynia biegów wystygnie, a następnie ponownie skontrolować i w razie potrzeby skorygować poziom oleju.