

## Assembly instructions for oil change kits for automatic transmission

Einbauhinweis für Ölwechselkits  
für Automatikgetriebe

MEYLE no. 300 135 1004 | 100 135 0003

Short no. MOK0034 | MOK0009

Gear typs/Getriebetyp

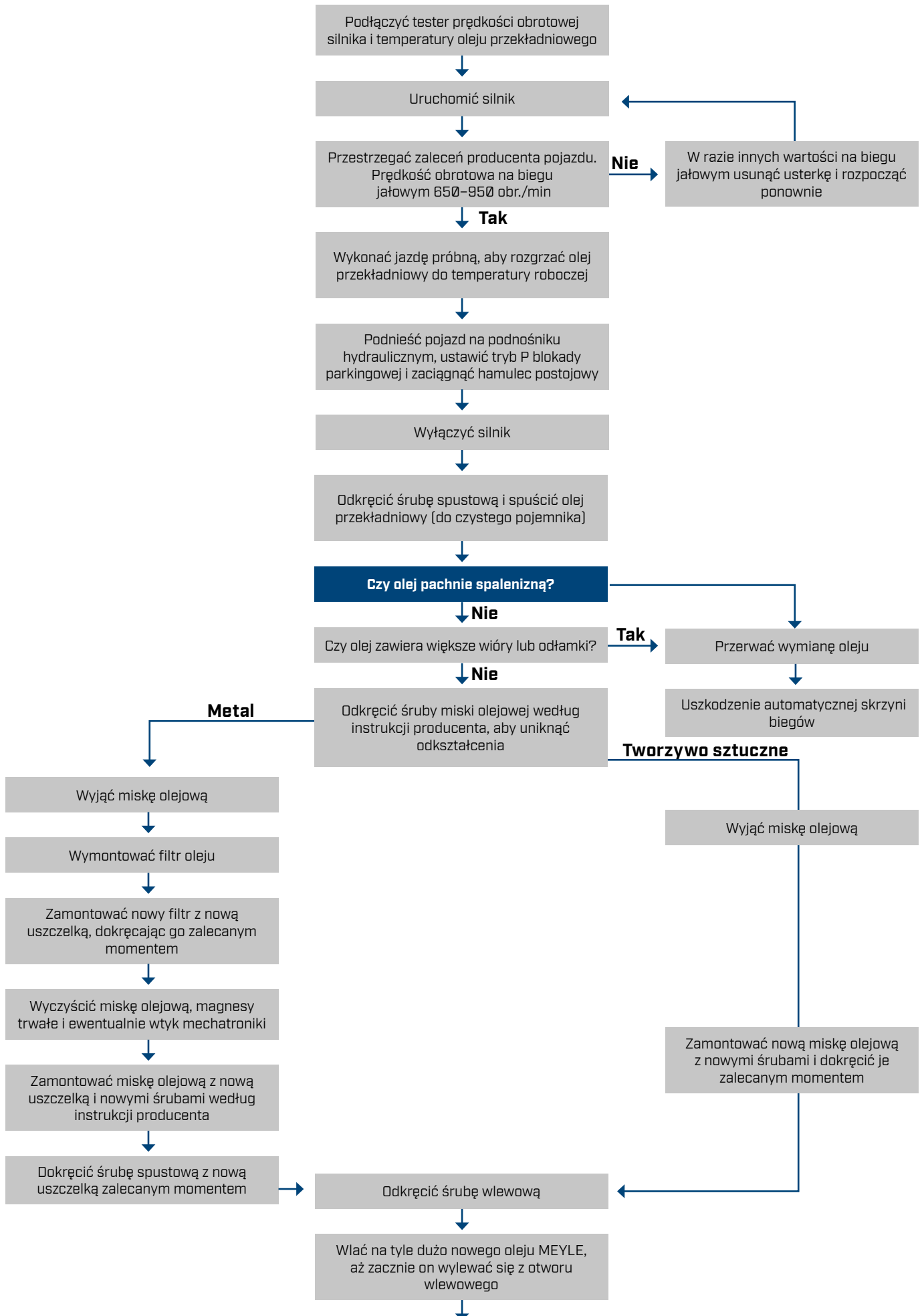
6HP19 | 6HP19X | 6HP21 | 6HP21X | 6HP19A

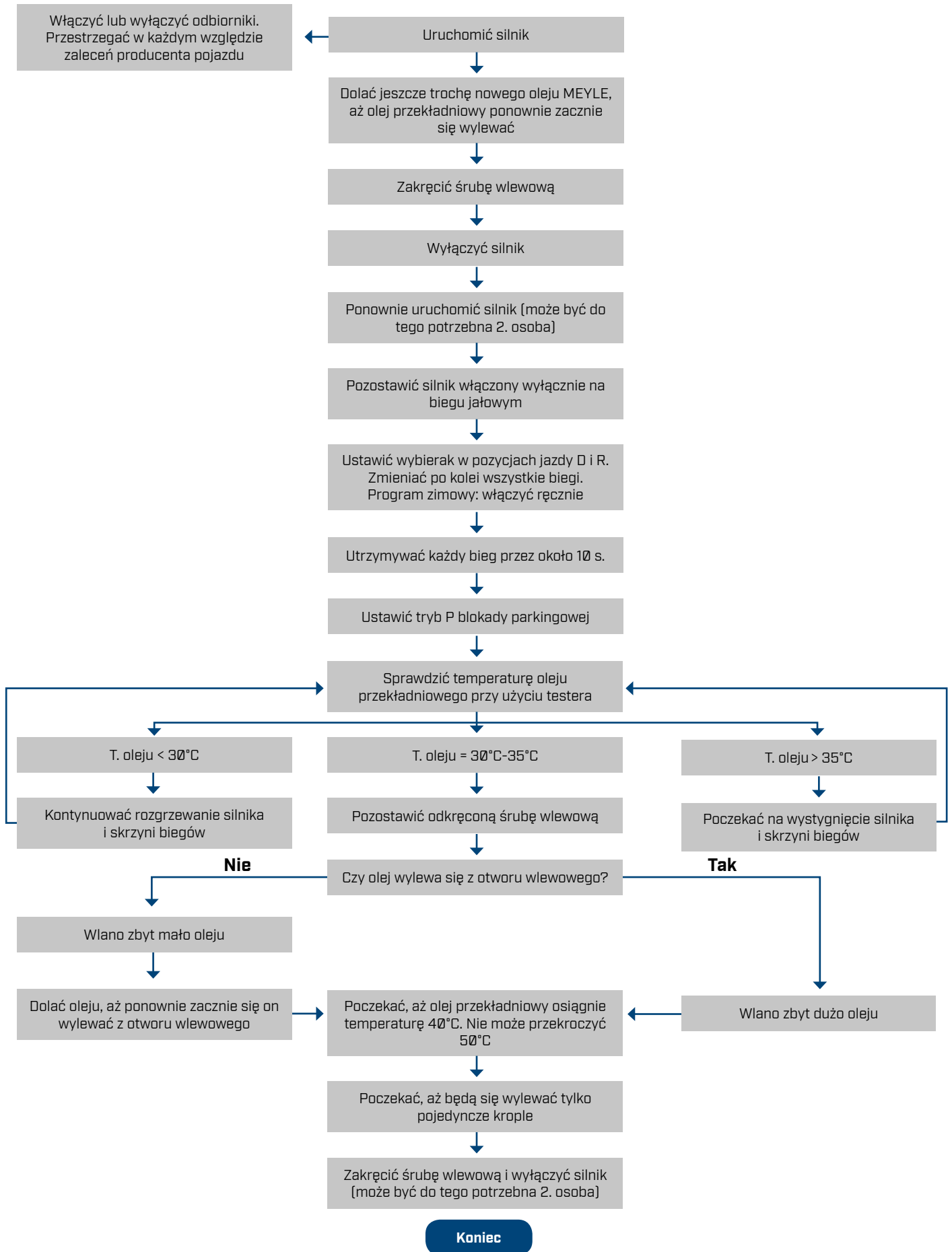


**Installation by qualified personnel only.  
Car manufacturer's instructions to be  
observed closely.**

Einbau nur durch geschulte Fachkräfte.  
Hinweise der Fahrzeughersteller genau befolgen.

## Rozruch





**Uwaga: W skrzyniach biegów różnych typów może być zamontowany zawór obejściowy umożliwiający otwarcie lub zamknięcie przepływu oleju do chłodnicy oleju. Dlatego w trakcie odpowiedniej jazdy próbnej olej przekładniowy musi osiągnąć temperaturę co najmniej 75°C. Po zakończeniu jazdy próbnej poczekać, aż skrzynia biegów wystygnie, a następnie ponownie skontrolować i w razie potrzeby skorygować poziom oleju.**