

Assembly instructions for stabilizer mountings

Einbauhinweise für Stabilisatorlagerungen

Instrucciones de montaje para soportes del estabilizador

Instructions de montage pour suspension stabilisateur

Инструкция по установке опоры стабилизатора

Istruzioni di montaggio per supporto stabilizzatore



MEYLE no. 11-14 615 0013

To fit/Passend für/Aptos para/Convient pour/для/Adatti per

Citroën | Fiat | Peugeot



**Installation by qualified personnel only.
Car manufacturer's instructions to be
observed closely.**

Einbau nur durch geschulte Fachkräfte. Hinweise der Fahrzeughersteller genau befolgen.

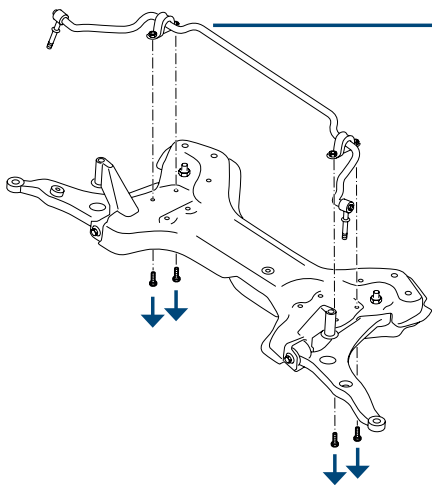
El montaje sólo debe realizarse por un técnico instruido. Siga exactamente las indicaciones del fabricante del vehículo.

Installation uniquement par main-d'oeuvre spécialisée. Suivre les indications du fabricant d'automobile pour l'installation.

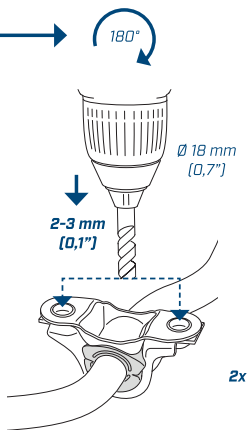
Монтаж должны производить только обученные специалисты. Следует точно соблюдать инструкции завода-изготовителя автомобиля.

Montaggio solo da parte di meccanici specializzati. Sono da seguire esattamente le istruzioni fornite dal costruttore del veicolo.

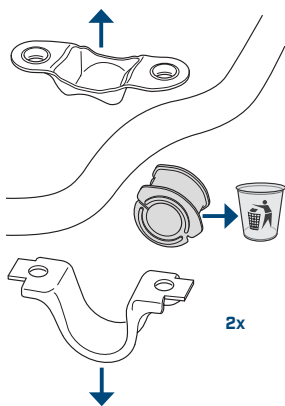
1



2

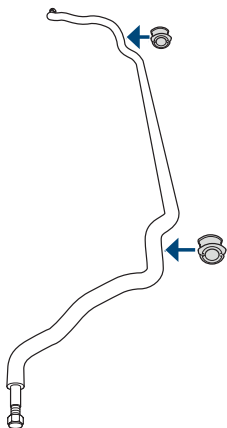


3

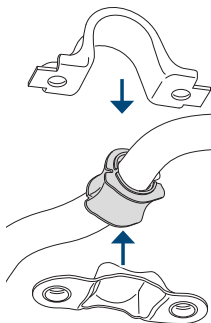


4

MEYLE



5



6

